

Anzeige

# BAVARIA PALAIS – THE PENTHOUSES

Wohnen mit Blick auf die Theresienwiese



Das Bavariapalais – Architektur KSP Jürgen Engel

Nur 15 Gehminuten vom Deutschen Theater und der Münchner Innenstadt entfernt und doch umgeben von wunderschönen Villen und altem Baumbestand realisiert die Münchner CONCEPT BAU GmbH eines der wenigen großen Neubauprojekte in der Isar-Metropole: das „BAVARIA PALAIS“. Es ist ein attraktives Gebäude-Ensemble, bestehend aus drei Einzelhäusern, die von 12 Luxus-Penthouse Wohnungen mit exklusivem Ausblick gekrönt werden.

## Mit Blick auf Münchens berühmteste Wahrzeichen

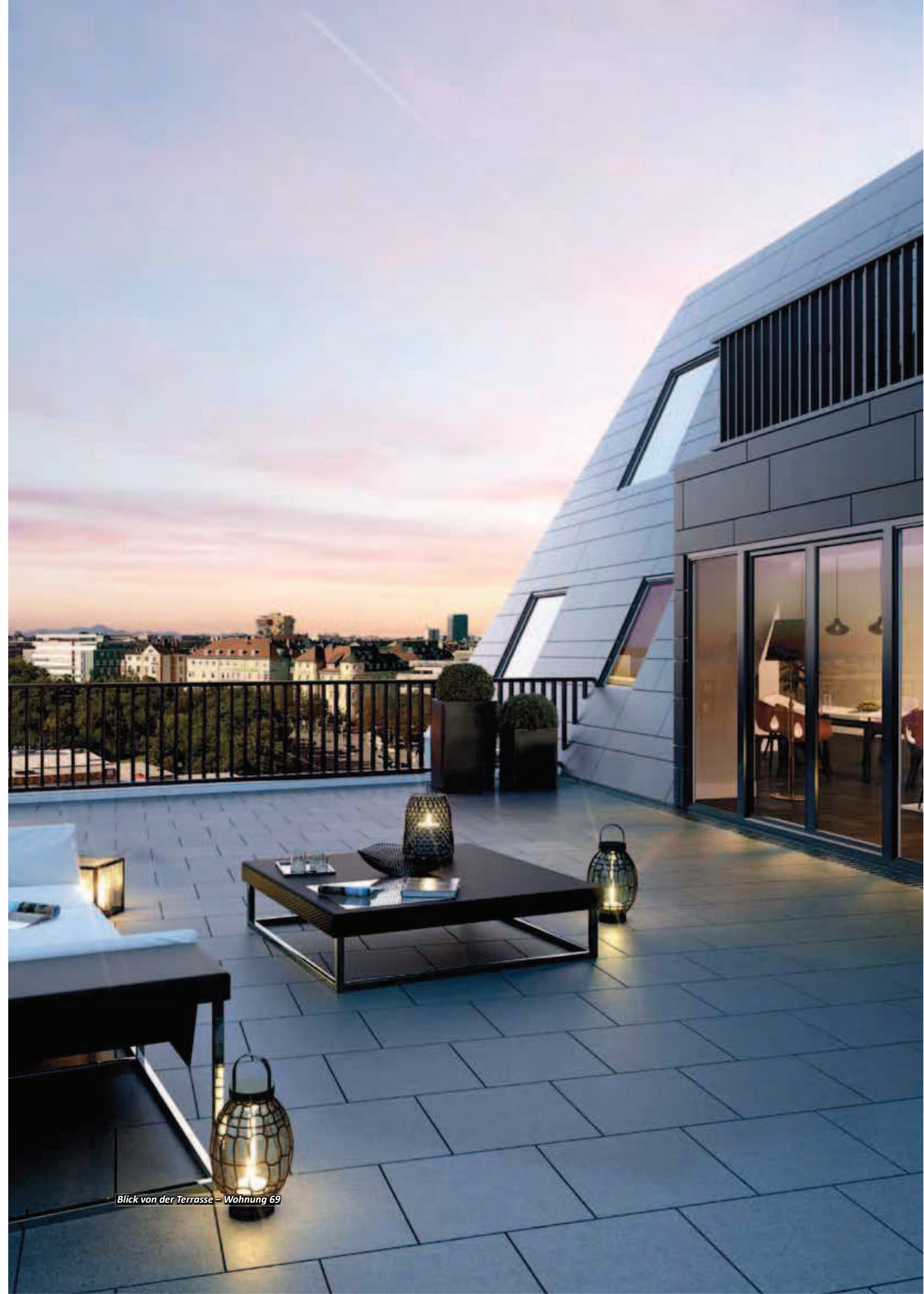
Das BAVARIA PALAIS entsteht an einmaliger Lage, am Bavariaring 8-9, und damit unweit eines der weltweit berühmtesten Wahrzeichen Münchens: der 18 Meter hohen Bronzestatue

der Bavaria, der Namenspatronin Bayerns, in ihrem Rücken die Ruhmeshalle, eine dreiflügelige dorische Säulenhalle aus Marmor, die 1843 bis 1853 von Leo von Klenze errichtet wurde.

Das Neubauprojekt BAVARIA PALAIS, geplant vom Architekten Jürgen Engel, fügt sich respektvoll und harmonisch in die Nachbarschaft zwischen zwei denkmalgeschützte Stadtvillen ein. Zur Rechten die ehemalige Villa des Architekten Emanuel von Seidl (1856 - 1919). Zur Linken das Wohnhaus von Jugendstil-Architekt August Zeh mit plastischem und ornamentalem Dekor. Diese im Stil der deutschen Renaissance in den Jahren 1897 und 1901 erbauten Stadtvillen prägen gleichsam die Stilistik des Neubauprojekts BAVARIA PALAIS.



Wohnungsbeispiel – Wohnung 69



Blick von der Terrasse – Wohnung 69

Das Thema des ornamentalen Dekors erscheint als Zitat in den Eingangsportalen des Neubaus wieder. Durch die Neuinterpretation klassischer Dachformen gelingt die Übersetzung moderner Architektur in die historisch intakte Nachbarschaft. In den letzten zwei Geschossen jedes Hauses befinden sich die luxuriösen Penthouses, von deren Dachterrassen sich über die Theresienwiese bei gutem Wetter bis zu den Alpen blicken lässt.

„Unser Architekturverständnis wurzelt in der Gegenwart, verbunden mit großem Respekt vor dem architektonischen Erbe“, erklärt Architekt Jürgen Engel zur Planung des Gebäudes im repräsentativen Teil des Münchner Stadtquartiers Ludwigsvorstadt.

#### Beste Materialien und handwerkliche Tradition

Die Penthouses werden als Projekt im Projekt angeboten und sie besitzen sogar ein eigenständiges Logo, das den Luxus-Wohnungen noch eine eigene Identität im Gebäude verschafft. Alle Materialien der Ausstattung sind auf das Edelste aufeinander abgestimmt. Sie wurden von Designern solange miteinander verglichen und bewertet, bis man sicher war, dass sie auch unter unterschiedlichsten Lichtverhältnissen perfekt harmonisieren. Ein Musterbad wurde nachgebaut und in der City Lounge, dem Show Room von CONCEPT BAU, ausgestellt, um die Haptik der Materialien für Kaufinteressenten besser erlebbar zu machen.

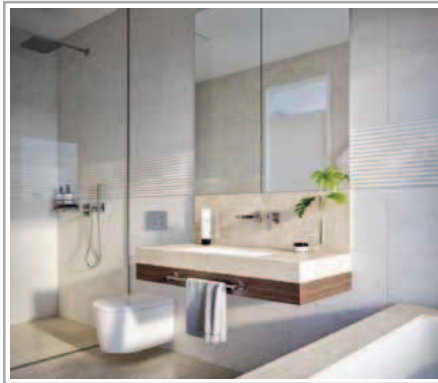
„Mit allen Vorzügen und Möglichkeiten der virtuellen Realität, haben wir uns bewusst für den Bau eines Prototyps entschieden, in bester handwerklicher Tradition“, so Marco Olivieri, Leiter der Planung und des Marketings bei CONCEPT BAU. „Wir wollten die Materialien selber fühlen und noch viel wichtiger, unsere Kunden sollen mit allen Sinnen die hochwertigen Materialien Ihrer zukünftigen Wohnung erleben.“

„Als ich das erste Mal vom Rohbau, von der Höhe der künftigen Penthouse Wohnungen aus in die Ferne schauen durfte – bei diesem atemberaubenden Blick – wurde mir die Einmaligkeit dieser Lage noch mehr bewusst“, so Emmanuel Thomas, Geschäftsführer von CONCEPT BAU, „und dass wir ein großes Privileg und eine große Verantwortung haben, in dieser einmaligen Lage bauen zu dürfen.“

Die Fertigstellung des BAVARIA PALAIS ist für Ende 2018/ Fröhjahr 2019 geplant. Die Grundrisse der Penthouse Wohnungen können über Internet eingesehen werden: [www.bavariapenthouses.de](http://www.bavariapenthouses.de)

#### Beratungspavillon CITY LOUNGE

Kaufinteressenten können in der CITY LOUNGE, dem Showroom von CONCEPT BAU in der Münchner Reichenbachstraße 43 ein 1:100 Modell des Bauprojekts begutachten, den Penthouse Bad-Prototyp erleben und weitere Informationen einholen (Öffnungszeiten: Donnerstag bis Montag, 14.00 bis 17.00 Uhr).



Badzimmer mit Walk-In Dusche mit Travertin und Porcelanosa Fliesen



CONCEPT BAU – CITY LOUNGE – Detail Bad



CONCEPT BAU – CITY LOUNGE – Detail Bad

#### Kontakt



CONCEPT BAU GmbH  
Beratung in der CITY LOUNGE  
Reichenbachstr. 43, 80469 München

Telefon 089 - 710 409 112  
Mail [bavariapalais@conceptbau.de](mailto:bavariapalais@conceptbau.de)  
Internet [www.bavariapenthouses.de](http://www.bavariapenthouses.de)

© CONCEPT BAU, Visualisierung, MWSU, Fotos: Nadine Guffler

...in besten Händen

A8  
SALESERVICE



## Service rund um die Immobilie aus einer Hand

Unser Ziel ist es, Kunden in allen Bereichen rund um die Immobilie in den besten Händen zu wissen.

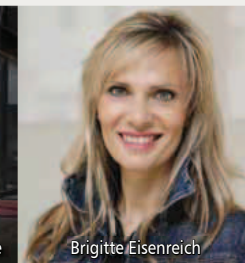
Durch unsere langjährige Erfahrung in den Bereichen Ausstattung, Gestaltung und Einrichtung ist ein regional hervorragend funktionierendes Netzwerk von Dienstleistern und Unternehmen entstanden.

Unsere Kunden profitieren vom Service eines Ansprechpartners, der zuverlässig Dienstleister und Unternehmen auswählt, koordiniert und organisiert. Somit gibt es eine Schnittstelle zwischen allen benötigten Gewerken und für jedes Fachgebiet den Spezialisten. Unser Konzept erleichtert die Auswahl, womit wir unseren Kunden wertvolle Zeit schenken.

Die Zufriedenheit Ihrer Kunden ist unser Ziel.



A8 Gruppe: Service rund um die Immobilie



Brigitte Eisenreich

A8 SALESERVICE  
Brigitte Eisenreich

Heilig-Geist-Straße 23  
83022 Rosenheim

Telefon: 080 31/235 258  
E-Mail: [be@a8saleservice.de](mailto:be@a8saleservice.de)

[www.a8saleservice.de](http://www.a8saleservice.de)