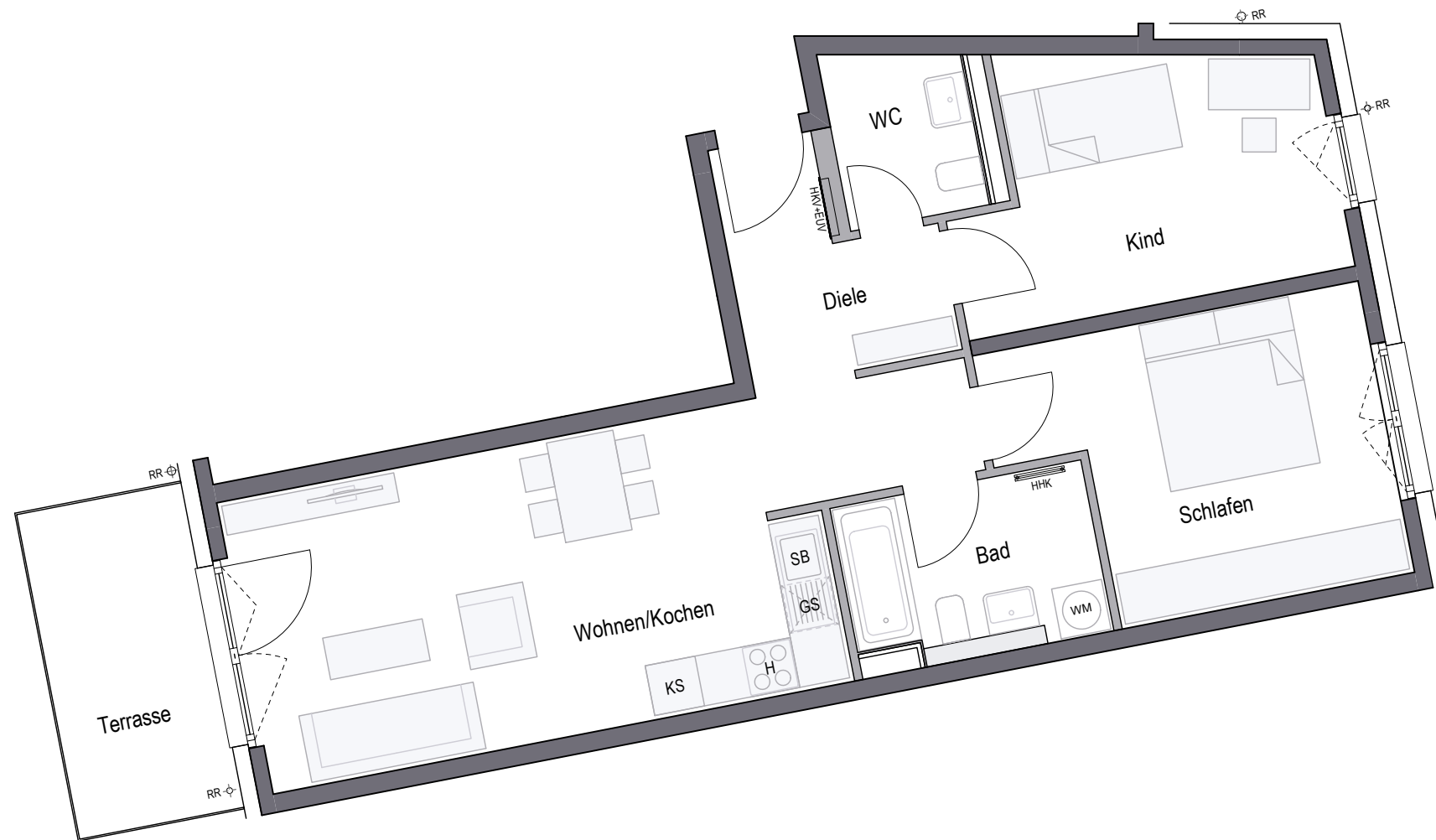
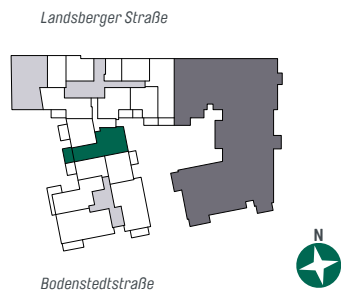


WOHNUNG 09 (EG)

3-Zimmer · Wfl. 72,20 qm · Maßstab 1:75



PURE PASING



Wohnen/Kochen	27,24 qm
Schlafen	13,89 qm
Kind	12,23 qm
Bad	5,98 qm
WC	3,29 qm
Diele	5,62 qm
Gesamt	68,25 qm
Terrasse (50%)	3,95 qm
WOHNFLÄCHE GESAMT	72,20 qm

CONCEPT BAU GmbH · Hans-Cornelius-Straße 4 · 82166 Gräfelfing

Vorbehaltlich Änderungen aufgrund von technischen Notwendigkeiten. Die angegebenen Flächen wurden nach Rohbaumaßen ermittelt. Einzelne Änderungen vorbehalten. Illustrationen aus Sicht des Illustrators. Möblierung im Preis nicht enthalten. Vorab-Grundrisse, Planungsstand 02.10.2023

RR	Regenrohr	GS	Spülmaschine	EUV	Elektroverteilung	LS	Lichtschaft
AHD	Abhangdecke	WM	Waschmaschine	HKV	Heizkreisverteiler		
DU	Dusche	SB	Spülbecken	HHK	Handtuchheizkörper		
KS	Kühlschrank	H	Herd	DF	Dachflächenfenster		

gemäß Wohnflächenberechnung vom 02.10.2023

