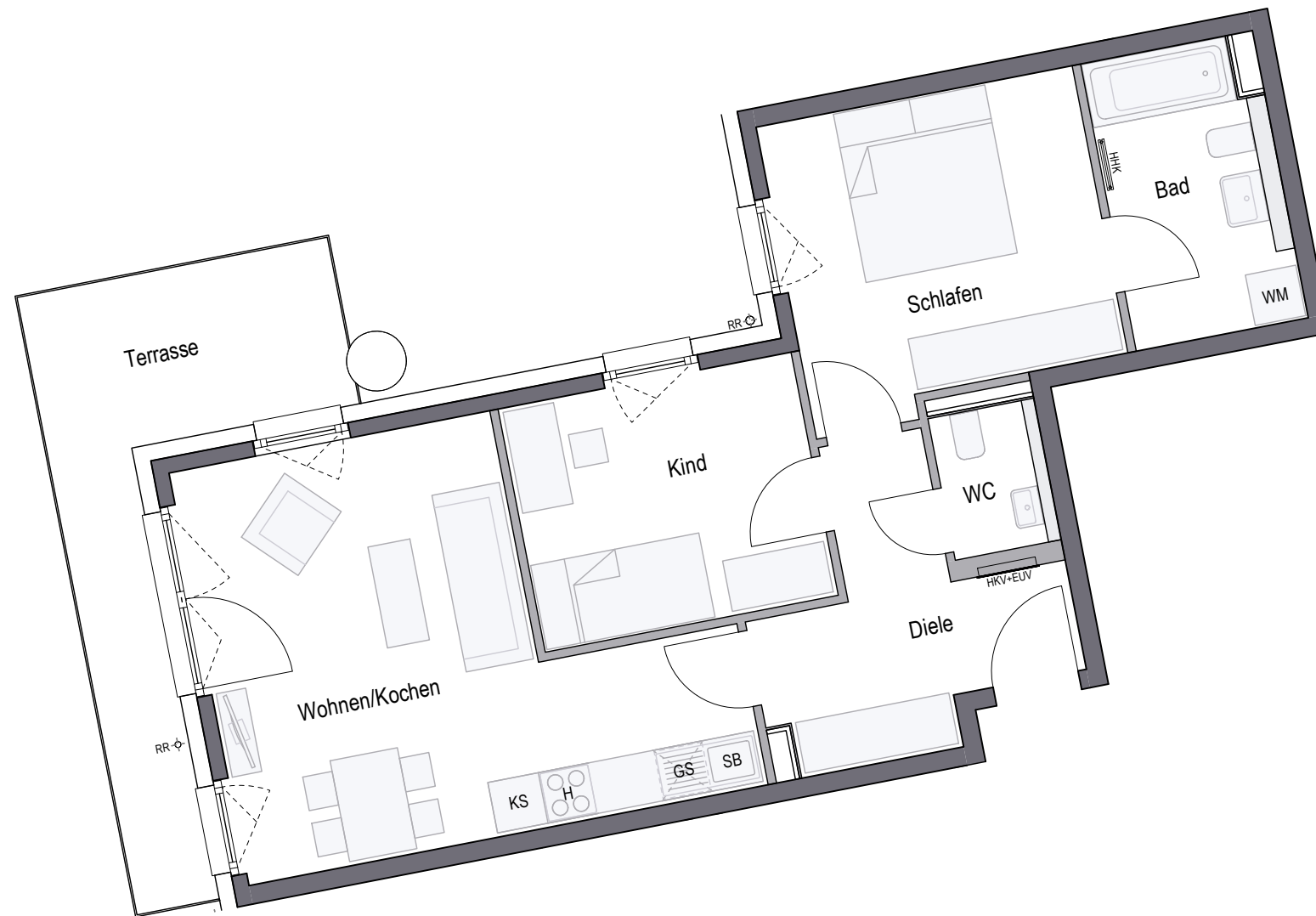
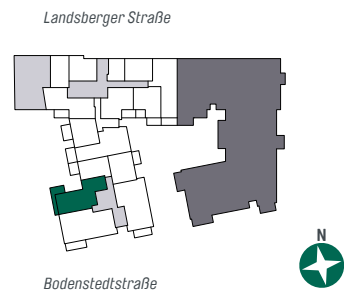


# WOHNUNG 67 (EG)

3-Zimmer · Wfl. 69,94 qm · Maßstab 1:75



## PURE PASING



Wohnen/Kochen	23,23 qm
Schlafen	13,20 qm
Kind	10,07 qm
Bad	6,74 qm
WC	2,12 qm
Diele	8,36 qm
<b>Gesamt</b>	<b>63,72 qm</b>
Terrasse (50%)	6,22 qm
<b>WOHNFLÄCHE GESAMT</b>	<b>69,94 qm</b>

CONCEPT BAU GmbH · Hans-Cornelius-Straße 4 · 82166 Gräfelfing

Vorbehaltlich Änderungen aufgrund von technischen Notwendigkeiten. Die angegebenen Flächen wurden nach Rohbaumaßen ermittelt. Einzelne Änderungen vorbehalten. Illustrationen aus Sicht des Illustrators. Möblierung im Preis nicht enthalten. Vorab-Grundrisse, Planungsstand 02.10.2023

RR	Regenrohr	GS	Spülmaschine	EUJ	Elektroverteilung	LS	Lichtschaft
AHD	Abhangdecke	WM	Waschmaschine	HKV	Heizkreisverteiler		
DU	Dusche	SB	Spülbecken	HHK	Handtuchheizkörper		
KS	Kühlschrank	H	Herd	DF	Dachflächenfenster		

gemäß Wohnflächenberechnung vom 02.10.2023

