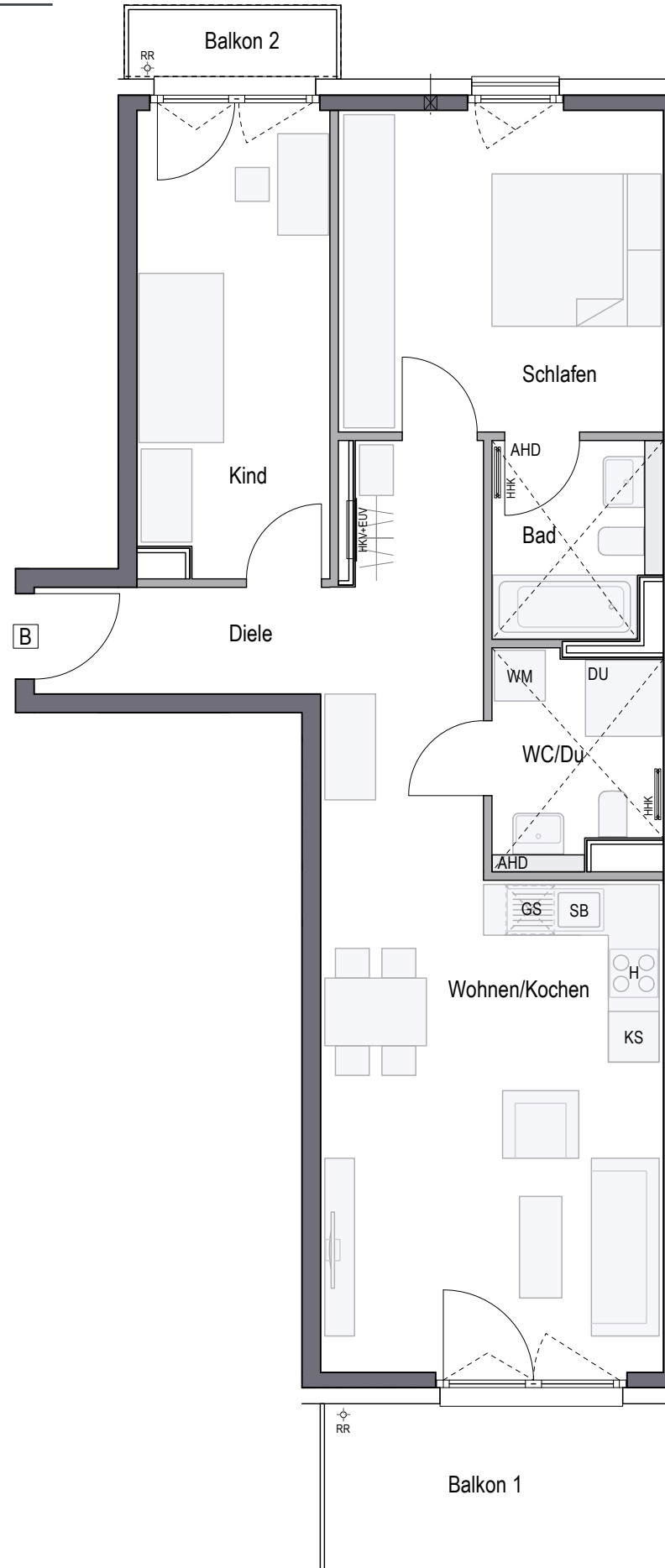
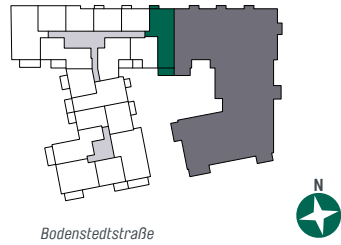


WOHNUNG 28 (2.OG)

3-Zimmer · Wfl. 78,48 qm · Maßstab 1:75

Barrierefreie Wohnung im Sinne der Bayerischen Bauordnung nach Art. 48 barrierefreies Bauen.

* Abhangdecke Bad und WC/Dusche
Landsberger Straße



PP
PURE PASING

Wohnen/Kochen	27,79 qm
Schlafen	14,59 qm
Kind	12,37 qm
Bad	4,53 qm
WC/Du	4,82 qm
Diele	9,32 qm
Gesamt	73,42 qm
Balkon 1 (50%)	4,05 qm
Balkon 2 (50%)	1,01 qm
WOHNFLÄCHE GESAMT	78,48 qm

CONCEPT BAU GmbH · Hans-Cornelius-Straße 4 · 82166 Gräfelfing

Vorbehaltlich Änderungen aufgrund von technischen Notwendigkeiten. Die angegebenen Flächen wurden nach Rohbaumaßen ermittelt. Einzelne Änderungen vorbehalten. Illustrationen aus Sicht des Illustrators. Möblierung im Preis nicht enthalten. Vorab-Grundrisse, Planungsstand 02.10.2023

RR Regenrohr GS Spülmaschine EUV Elektroverteilung LS Lichtschacht
 AHD Abhangdecke WM Waschmaschine HKV Heizkreisverteiler
 DU Dusche SB Spülbecken HHK Handtuchheizkörper
 KS Kühlschrank H Herd DF Dachflächenfenster

gemäß Wohnflächenberechnung vom 02.10.2023

0 1m 2m 3m
Planungshilfe im Maßstab 1:75