

# WOHNUNG 11 (1.OG), 22 (2.OG)

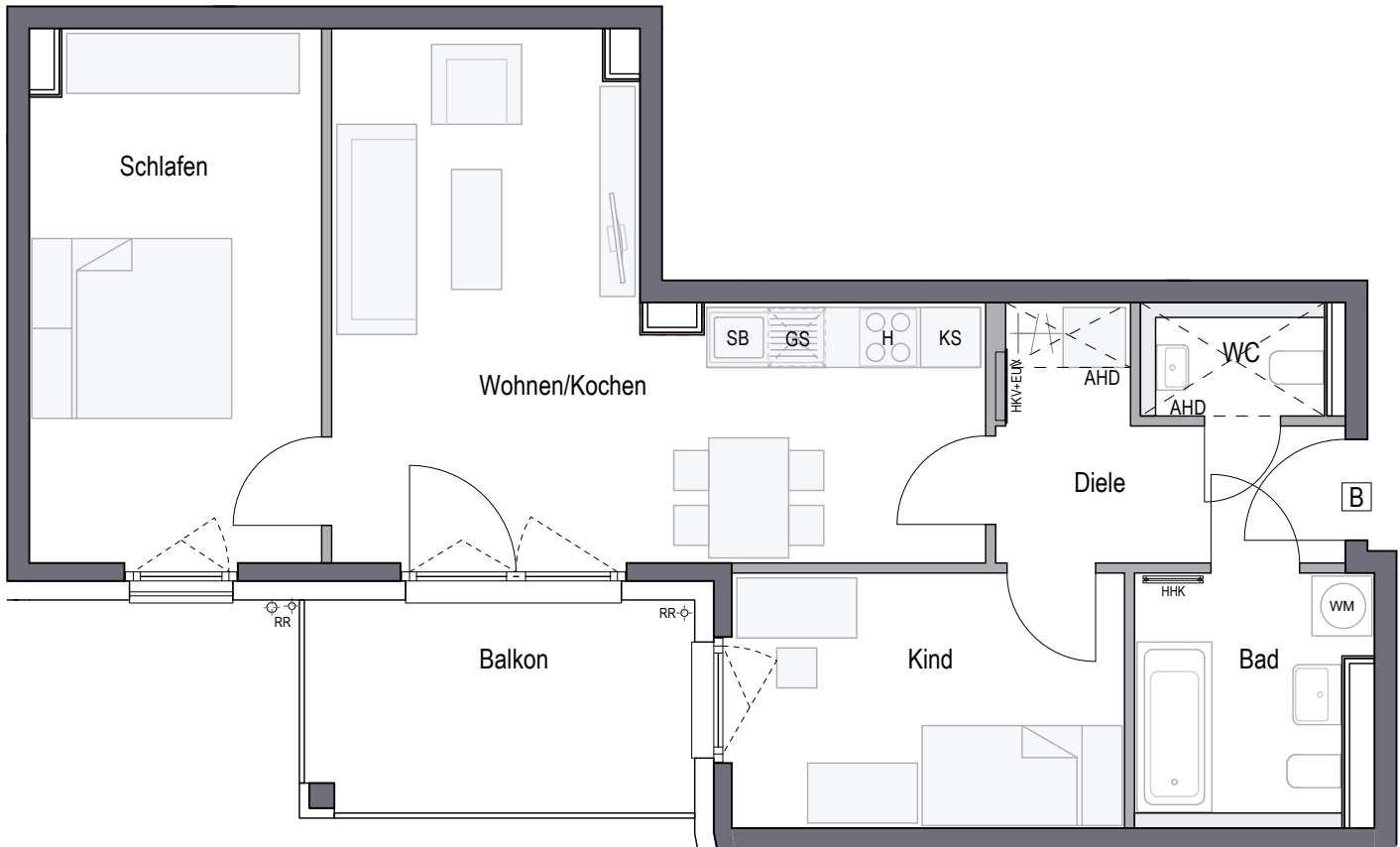
3-Zimmer · Wfl. 68,62 qm · Maßstab 1:75

Barrierefreie Wohnung im Sinne der Bayerischen Bauordnung nach Art. 48 barrierefreies Bauen.

- \* Abhangdecke WC Wohnung 22
- \* Deckenkoffer Diele Wohnung 22



## PURE PASING



Wohnen/Kochen	25,08 qm
Schlafen	15,41 qm
Kind	10,02 qm
Bad	5,56 qm
WC	2,09 qm
Diele	6,34 qm
<b>Gesamt</b>	<b>64,50 qm</b>
Balkon (50%)	4,12 qm
<b>WOHNFLÄCHE GESAMT</b>	<b>68,62 qm</b>



CONCEPT BAU GmbH · Hans-Cornelius-Straße 4 · 82166 Gräfelfing

gemäß Wohnflächenberechnung vom 02.10.2023

0 1m 2m 3m

Planungshilfe im Maßstab 1:75

Vorbehaltlich Änderungen aufgrund von technischen Notwendigkeiten.  
Die angegebenen Flächen wurden nach Rohbaumaßen ermittelt. Einzelne Änderungen vorbehalten.  
Illustrationen aus Sicht des Illustrators. Möblierung im Preis nicht enthalten.  
Vorab-Grundrisse, Planungsstand 02.10.2023

RR	Regenrohr	GS	Spülmaschine	EUV	Elektroverteilung	LS	Lichtschtach
AHD	Abhangdecke	WM	Waschmaschine	HKV	Heizkreisverteiler		
DU	Dusche	SB	Spülbecken	HHK	Handtuchheizkörper		
KS	Kühlschrank	H	Herd	DF	Dachflächenfenster		

