

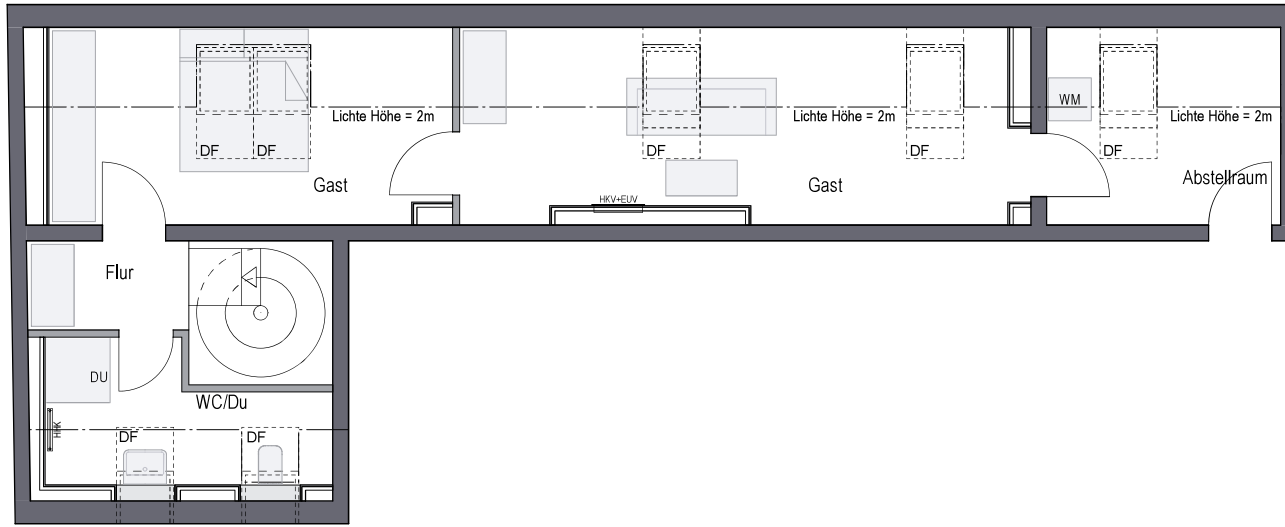
WOHNUNG 61 (6.OG / 07.OG) Galeriewohnung

4,5-Zimmer · Wfl. 132,57 qm · Maßstab 1:75

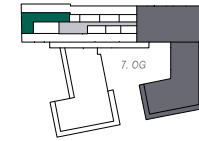
Barrierefreie Wohnung im Sinne der Bayerischen Bauordnung
nach Art. 48 barrierefreies Bauen.



PURE PAGING

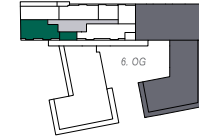


Landsberger Straße

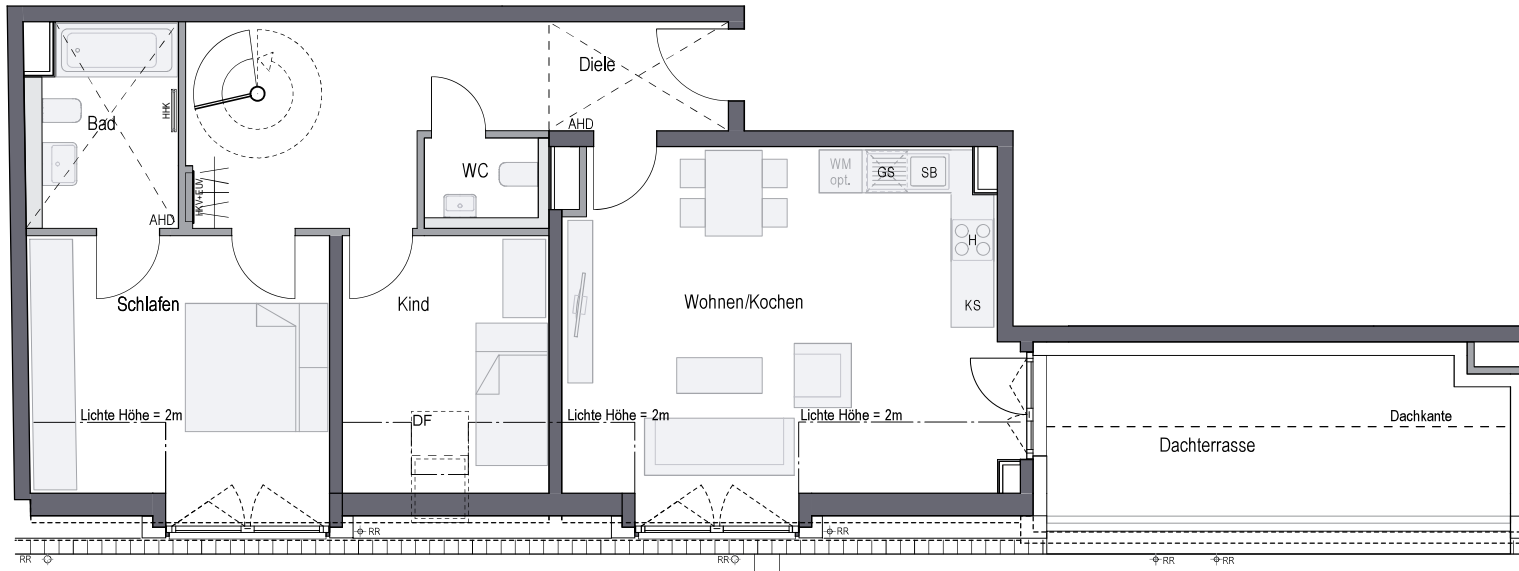


Bodenseestadtstraße

Landsberger Straße



Bodenseestadtstraße



Wohnen/Kochen (6.OG)	28,69 qm
Schlafen (6.OG)	15,26 qm
Kind (6.OG)	9,44 qm
Bad (6.OG)	5,91 qm
WC (6.OG)	2,22 qm
Diele (6.OG)	14,74 qm
Gast 1 (7.OG)	13,49 qm
Gast 2 (7.OG)	17,84 qm
WC/Du (7.OG)	6,42 qm
Flur (7.OG)	2,84 qm
Abstellraum (7.OG)	7,87 qm
Gesamt	124,72 qm
Dachterrasse 6.OG (50%)	7,85 qm
WOHNFLÄCHE GESAMT	132,57 qm

gemäß Wohnflächenberechnung vom 02.10.2023

CONCEPT BAU GmbH · Hans-Cornelius-Straße 4 · 82166 Gräfelfing

Vorbehaltlich Änderungen aufgrund von technischen Notwendigkeiten. Die angegebenen Flächen wurden nach Rohbaumaßen ermittelt.
Einzelne Änderungen vorbehalten. Illustrationen aus Sicht des Illustrators. Möblierung im Preis nicht enthalten.
Vorab-Grundrisse, Planungsstand 02.10.2023

RR	Regenrohr	GS	Spülmaschine	EUV	Elektroverteilung	LS	Lichtschaft
AHD	Abhangdecke	WM	Waschmaschine	HKV	Heizkreisverteiler		
DU	Dusche	SB	Spülbecken	HHK	Handtuchheizkörper		
KS	Kühlschrank	H	Herd	DF	Dachflächenfenster		

