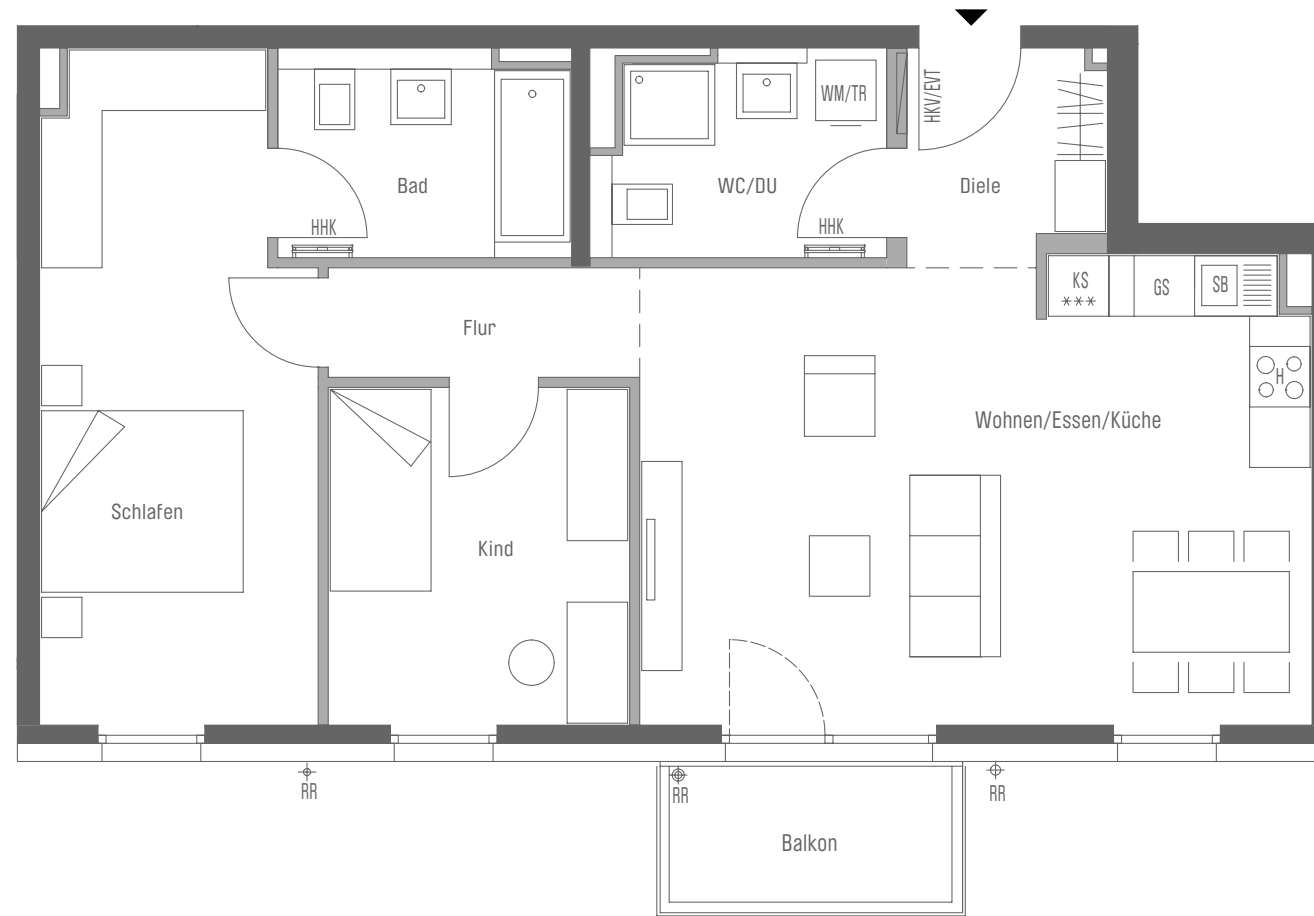
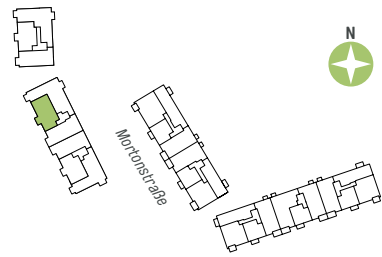


WOHNUNG 230 (3. OG)

3-Zimmer · Wfl. 78,85 qm · Maßstab 1:75



Wohnen/Essen/Kochen	30,38 qm
Schlafen	17,29 qm
Kind	10,02 qm
Bad	5,90 qm
Dusche	5,62 qm
Diele/Abstellraum	4,04 qm
Flur	3,35 qm
Gesamt	76,60 qm
Balkon (50 %)	2,25 qm
WOHNFLÄCHE GESAMT	78,85 qm

CONCEPT BAU Mortonstraße GmbH · Hans-Cornelius-Straße 4 · 82166 Gräfelfing
Projektrealisierung durch die CONCEPT BAU GmbH für die CONCEPT BAU Mortonstraße GmbH

Vorbehaltlich Änderungen aufgrund von technischen Notwendigkeiten. Die angegebenen Flächen wurden nach Rohbaumaßen ermittelt. Einzelne Änderungen vorbehalten. Illustrationen aus Sicht des Illustrators. Möblierung im Preis nicht enthalten. Vorab-Grundrisse, Planungsstand 19.12.2022

EVT Elektroverteilung	AHD Abhangdecke	RR Regenrohr	GS Spülmaschine
H Herd	HKV Heizkreisverteiler	DK Deckenkoffer	WM Waschmaschine
HHK Handtuchheizkörper	KS Kühlschrank	SB Spülbecken	TR Trockner
RR Regenfallrohr	DU Dusche		DA Deckenabsenkung

gemäß Wohnflächenberechnung vom 21.12.2023
0 1m 2m 3m
Planungshilfe im Maßstab 1:75