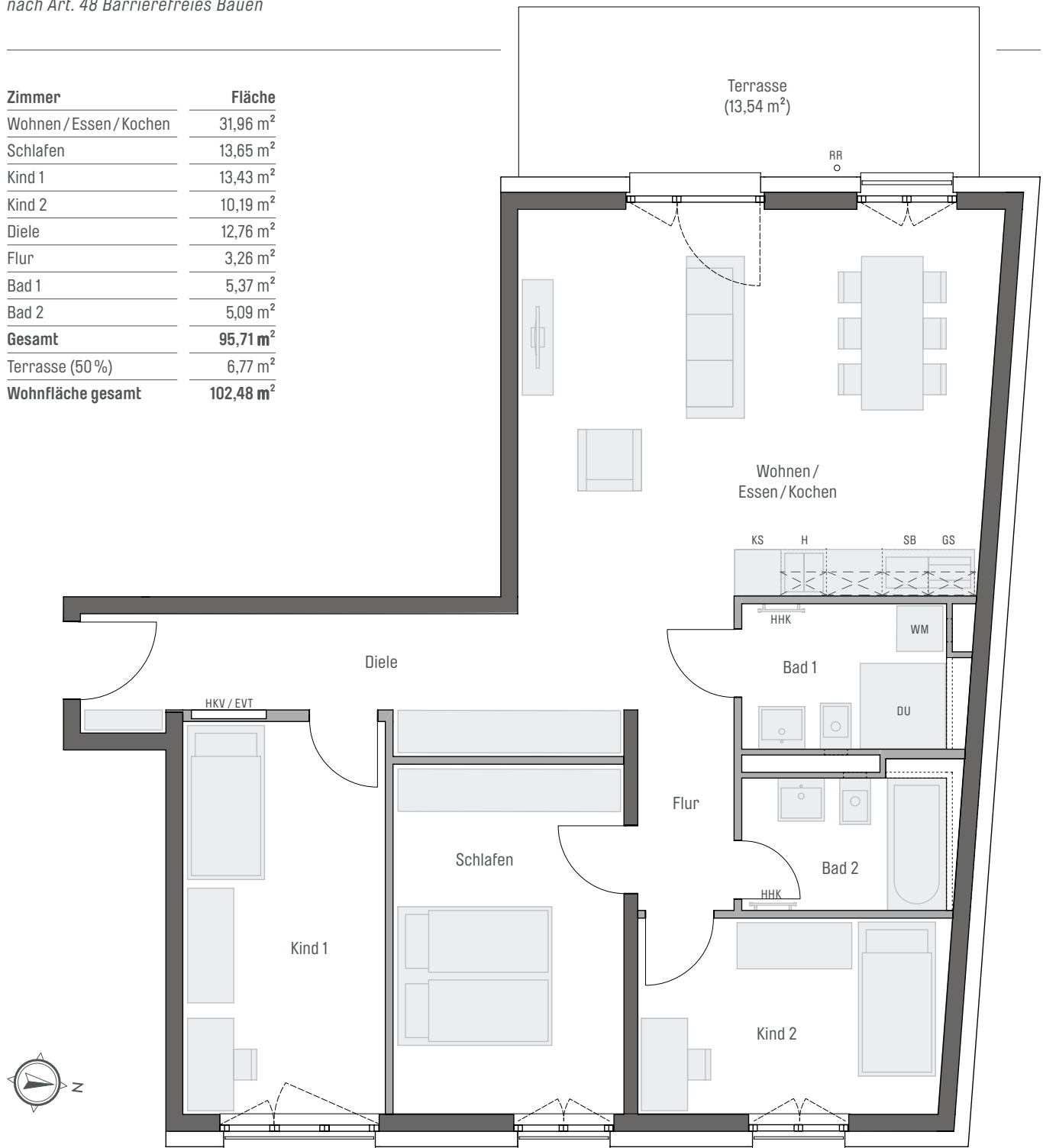


WOHNUNG 6

EG · 4 Zimmer · 102,48 m² Wfl.

Barrierefreie Wohnung im Sinne der Bayerischen Bauordnung nach Art. 48 Barrierefreies Bauen

Zimmer	Fläche
Wohnen/Essen/Kochen	31,96 m ²
Schlafen	13,65 m ²
Kind 1	13,43 m ²
Kind 2	10,19 m ²
Diele	12,76 m ²
Flur	3,26 m ²
Bad 1	5,37 m ²
Bad 2	5,09 m ²
Gesamt	95,71 m²
Terrasse (50%)	6,77 m ²
Wohnfläche gesamt	102,48 m²



PREMIER-CONCEPT BAU 2 GmbH · Hans-Cornelius-Str. 4 · 82166 Gräfelfing
 Projektrealisierung durch die CONCEPT BAU für die PREMIER-CONCEPT BAU 2 GmbH

gem. Wohnflächenberechnung vom 06.12.2023



Vorbehaltlich Änderungen aufgrund technischer Notwendigkeiten.
 Die angegebenen Flächen wurden nach Rohbaumaßnahmen ermittelt. Einzelne Änderungen vorbehalten.
 Visualisierungen aus Sicht des Illustrators. Möblierung nicht im Preis enthalten.

EVT Elektroverteilung	AHD Abhangdecke	RR Regenrohr	GS Geschirrspüler
H Herd	HKV Heizkreisverteiler	DK Deckenkoffer	WM Waschmaschine
HHK Handtuchheizkörper	KS Küchschrank	SB Spülbecken	DU Dusche

EG

