

# WOHNUNG 629 DG

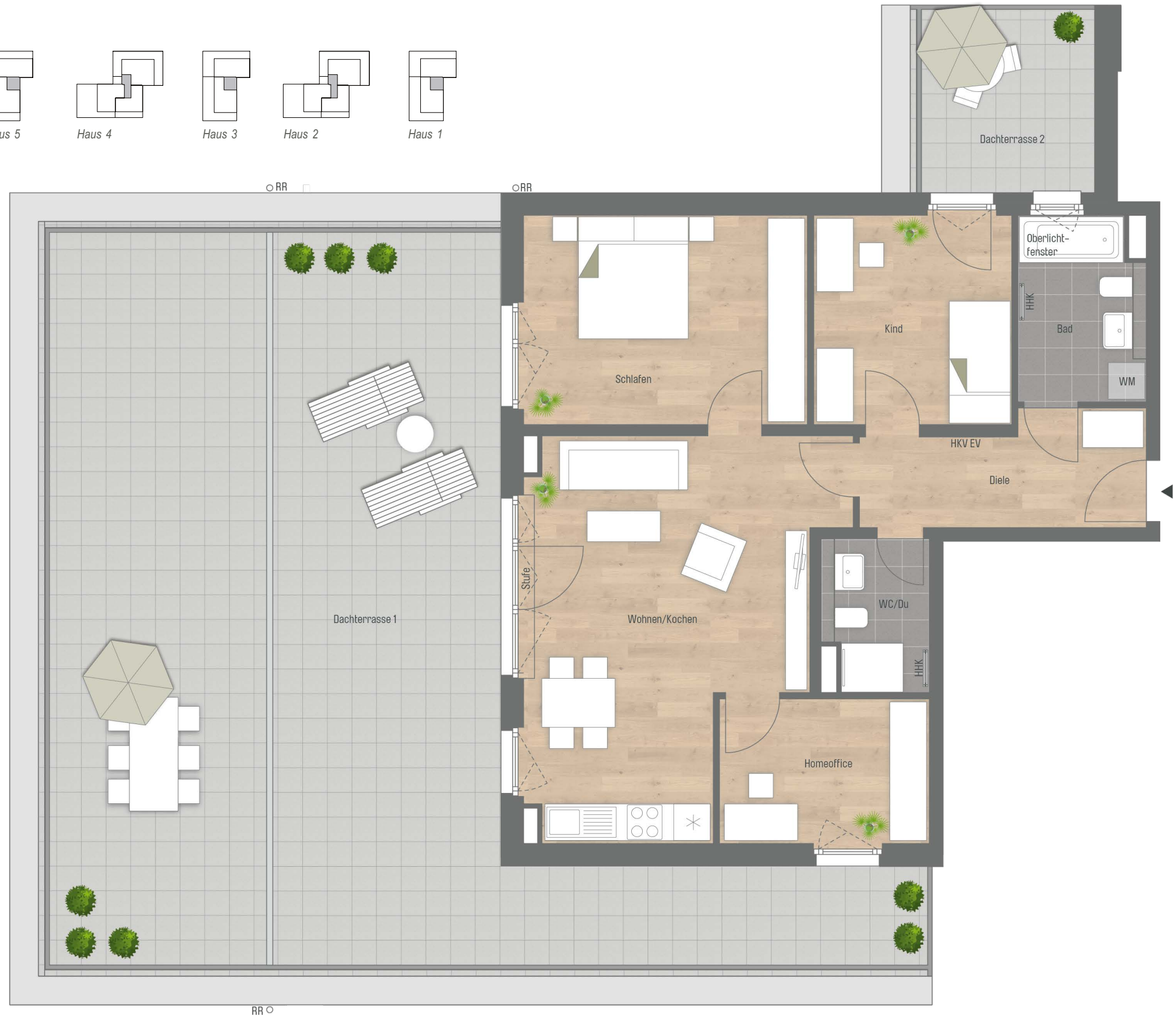
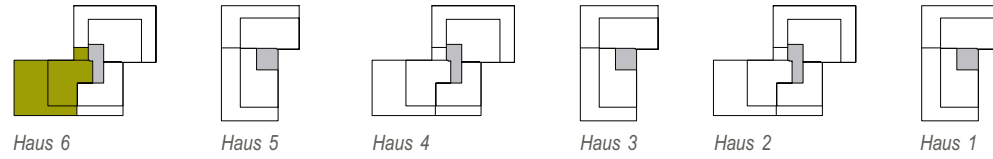
3,5 Zimmer · Wfl. 100,09 qm · Maßstab 1:75

Barrierefreie Wohnung im Sinne der Bayerischen Bauordnung nach Art. 48 barrierefreies Bauen.



## AM SCHÄFERANGER

OBERSCHLEISSHEIM



Wohnen/Kochen	28,18 qm
Schlafen	16,00 qm
Kind	11,17 qm
Homeoffice	8,18 qm
Bad	6,17 qm
WC/Du	4,22 qm
Diele	8,01 qm
<b>Gesamt</b>	<b>81,93 qm</b>
Dachterrasse 1 (16,6%)	16,73 qm
Dachterrasse 2 (16,6%)	1,43 qm
<b>WOHNFLÄCHE GESAMT</b>	<b>100,09 qm</b>

CONCEPT BAU GmbH für CONCEPT BAU -Projekt Oberschleißheim- GmbH · Hans-Cornelius-Straße 4 · 82166 Gräfelfing

Vorbehaltlich Änderungen aufgrund von technischen Notwendigkeiten.  
Die angegebenen Flächen wurden nach Rohbaumaßen ermittelt. Einzelne Änderungen vorbehalten.  
Illustrationen aus Sicht des Illustrators. Möblierung im Preis nicht enthalten.  
Vorab-Grundrisse, Planungsstand 24.01.2024

RR Regenrohr  
AD Abhangdecke  
WM Waschmaschine  
EV Elektroverteilung  
HKV Heizkreisverteiler  
HHK Handtuchheizkörper

gemäß Wohnflächenberechnung vom 24.01.2024

0 1m 2m 3m  
Planungshilfe im Maßstab 1:75